



\*Todas las imágenes son referenciales y pueden presentar modificaciones durante el proyecto



10  
Proyectos

CHICAGO



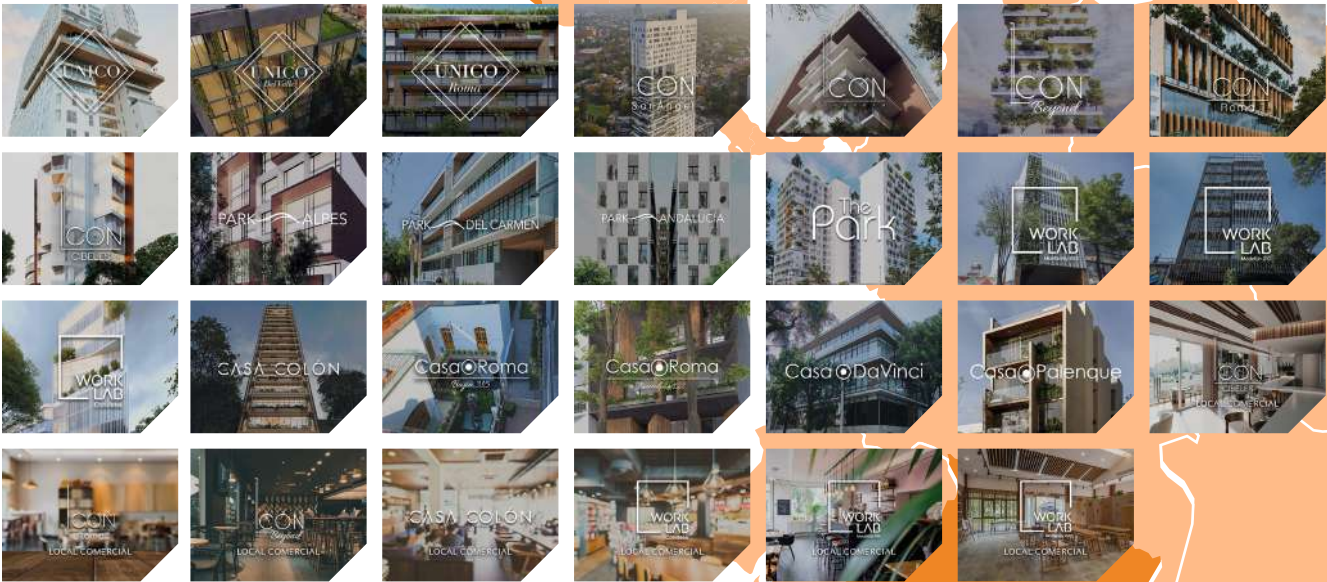
+40  
Proyectos

MÉXICO

7

Proyectos

MIAMI



**+ 2000**  
FAMILIAS SATISFECHAS

**+395 618 M<sup>2</sup>**  
CONSTRUIDOS

**+40**  
PROYECTOS  
ENTREGADOS

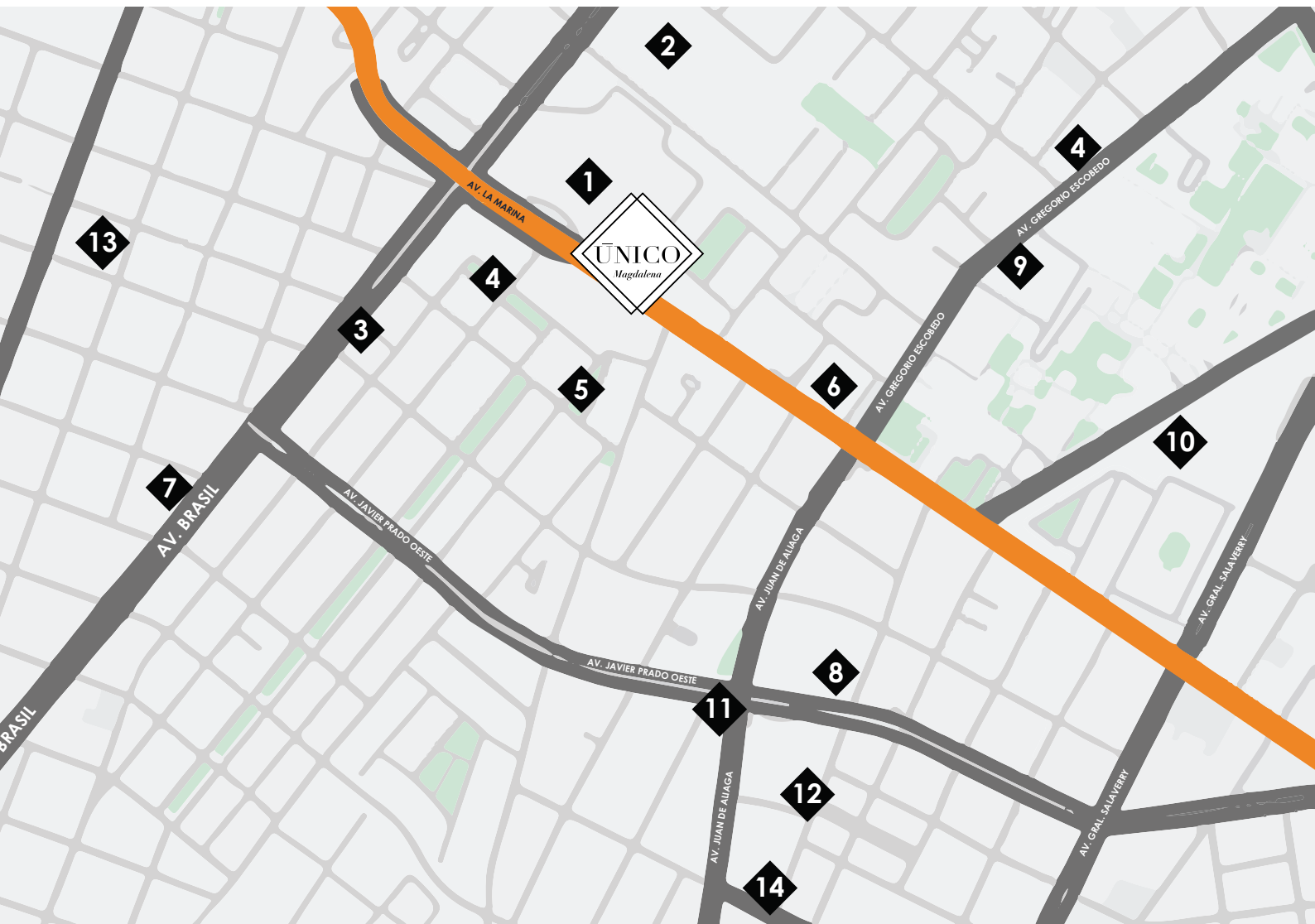
6

Proyectos

PERÚ



# TU FAMILIA EN EL DEPA IDEAL



- 01. Hospital Militar
- 02. Hospital de la Policía
- 03. Red Pediátrica



- 04. Parque Francisco Graña
- 05. Parque Leoncio Prado



- 06. Metro Pershing
- 07. Supermercado Candy
- 08. Vivanda



- 09. Centro Cultural Peruano Japonés



- 10. Real Plaza Salaverry



- 11. Starbucks
- 12. Pastelería San Antonio
- 13. Heladería Speciale
- 14. El verídico de Fidel



Av. Faustino Sánchez Carrión 280, Magdalena del Mar



\*Todas las imágenes son referenciales y pueden presentar modificaciones durante el proyecto



GDC Perú presenta **Único Magdalena** es un proyecto exclusivo por la privacidad, contacto con la naturaleza, distribución óptima para ti y tu familia.

**DEPARTAMENTOS:**



2 y 3 dormitorios



Desde 51 M<sup>2</sup>

**+13** ÁREAS COMUNES PARA  
TODA LA FAMILIA

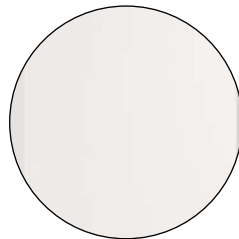




**SE ENTREGA  
CON LUMINARIAS**



**MUROS CON  
PINTURA BLANCA**



# SALA-COMEDOR-COCINA

\*Todas las imágenes son referenciales y pueden presentar modificaciones durante el proyecto



# COMEDOR-COCINA

\*Todas las imágenes son referenciales y pueden presentar modificaciones durante el proyecto



**BARRA DE  
CUARZO BLANCO**



**PISO DE PORCELANATO  
DE 60X60**



**ALTURA LIBRE  
DE 2.50M**

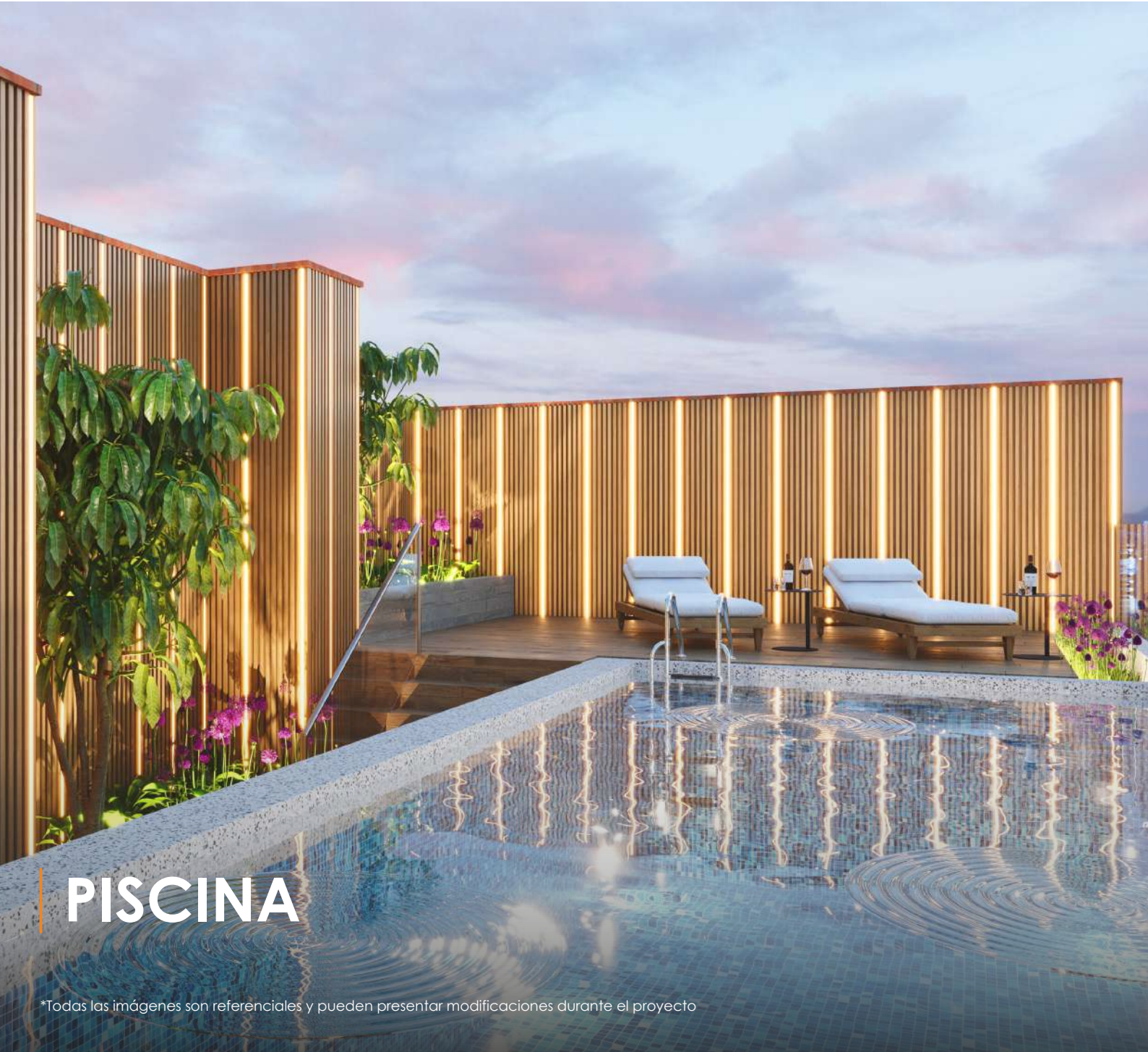


**PISO LAMINADO  
DE 8MM**



# DORMITORIO PRINCIPAL

\*Todas las imágenes son referenciales y pueden presentar modificaciones durante el proyecto



# PISCINA

\*Todas las imágenes son referenciales y pueden presentar modificaciones durante el proyecto





# ZONA DE PARRILLA

\*Todas las imágenes son referenciales y pueden presentar modificaciones durante el proyecto



# ZONA DE FOGATA

\*Todas las imágenes son referenciales y pueden presentar modificaciones durante el proyecto



# GIMNASIO

\*Todas las imágenes son referenciales y pueden presentar modificaciones durante el proyecto



# CO-WORKING

\*Todas las imágenes son referenciales y pueden presentar modificaciones durante el proyecto



# SALA DE NIÑOS

\*Todas las imágenes son referenciales y pueden presentar modificaciones durante el proyecto



# LOBBY

\*Todas las imágenes son referenciales y pueden presentar modificaciones durante el proyecto



# PET SPA

\*Todas las imágenes son referenciales y pueden presentar modificaciones durante el proyecto





# LAVANDERÍA

\*Todas las imágenes son referenciales y pueden presentar modificaciones durante el proyecto






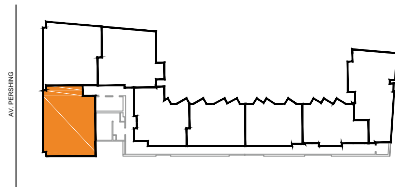
## TIPO 01

Área total  
**75.17 M<sup>2</sup>**

**3** DORM.

**2** BAÑOS

-  Sala comedor
-  Cuarto de lavado
-  Cocina






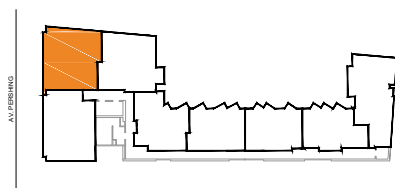
## TIPO 02

Área total  
**73.65 M<sup>2</sup>**

**2** DORM. + **1** FLEX

**2** BAÑOS

-  Sala comedor
-  Cuarto de lavado
-  Cocina



## TIPO 03

Área total

**69.44 M<sup>2</sup>**

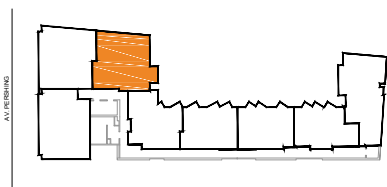
**2** DORM. + **1** FLEX

**2** BAÑOS

 Sala comedor

 Cuarto de lavado

 Cocina




## TIPO 04


Área total

**56.77 M<sup>2</sup>**

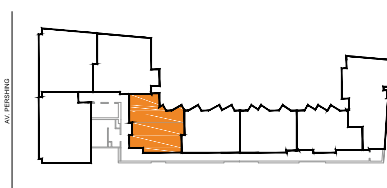
**2** DORM.

**2** BAÑOS

 Sala comedor

 Cuarto de lavado

 Cocina



## TIPO 05

Área total

**51.87 M<sup>2</sup>**

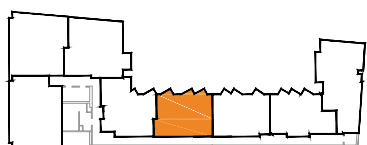
**2** DORM.

**2** BAÑOS

 Sala comedor

 Cuarto de lavado

 Cocina



## TIPO 06


Área total

**50.96 M<sup>2</sup>**

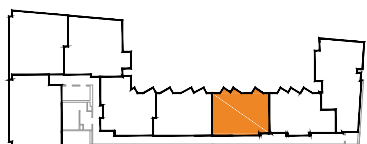
**2** DORM.

**2** BAÑOS

 Sala comedor

 Cuarto de lavado

 Cocina




## TIPO 07

Área total

**51.67 M<sup>2</sup>**

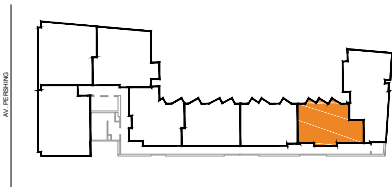
**2** DORM.

**2** BAÑOS

 Sala comedor

 Cuarto de lavado

 Cocina




## TIPO 08

Área total

**73.49 M<sup>2</sup>**

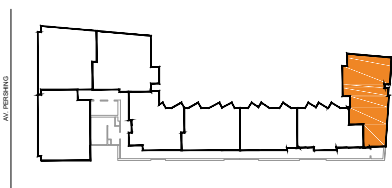
**2** DORM. + **1** FLEX

**2** BAÑOS

 Sala comedor

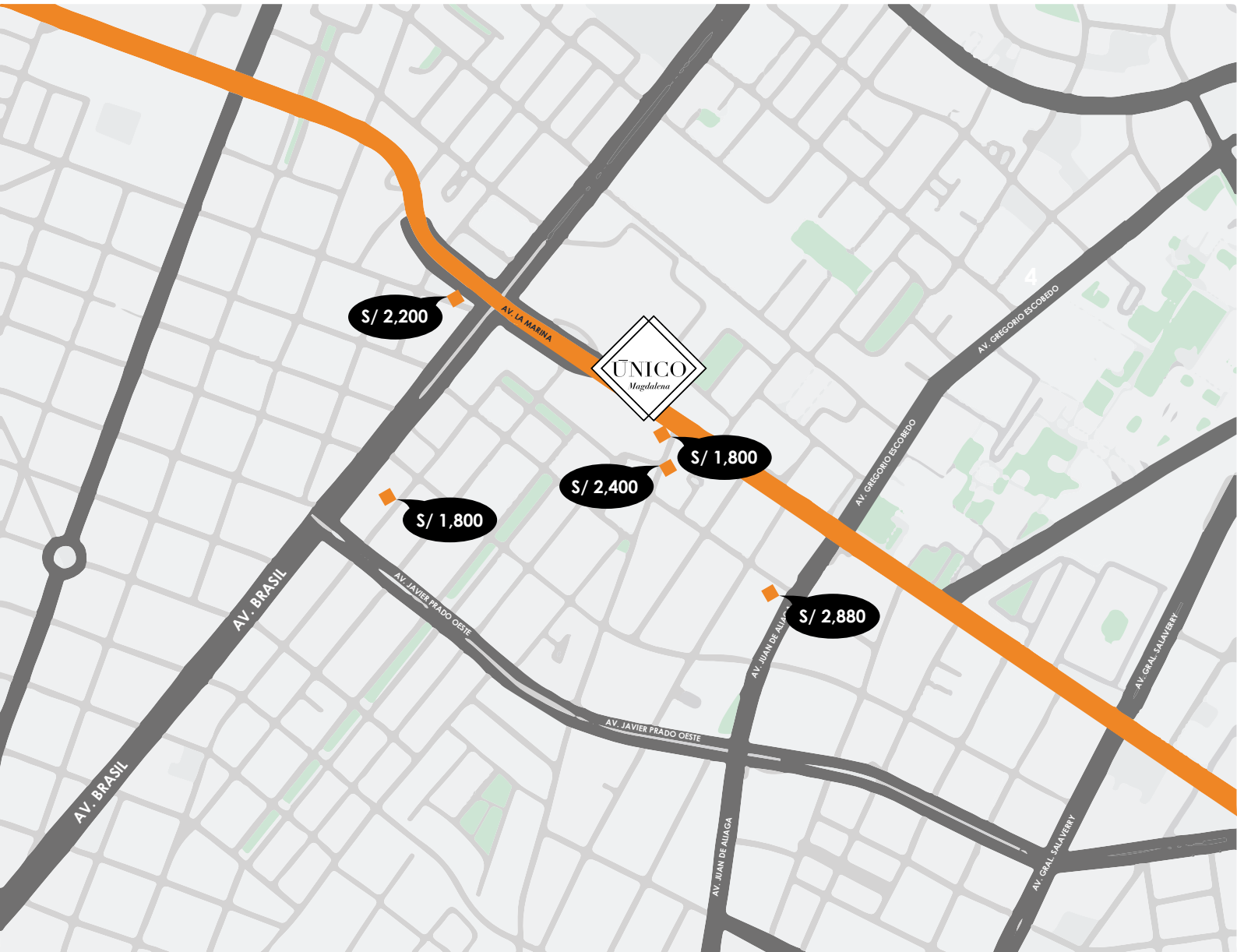
 Cuarto de lavado

 Cocina





# PRECIO PROMEDIO DE ALQUILER EN MAGDALENA



**Av. Faustino Sánchez Carrión 280,**  
Magdalena del Mar



## RENTABILIZA **TU INVERSIÓN**

**S/ 392,000**



**DEPARTAMENTO**



**2 DORM.**



**51 M<sup>2</sup>**

PROMEDIO DE ALQUILER = **S/ 47.83/M<sup>2</sup>**



ALQUILER MENSUAL = **S/ 2,439.25**



RETORNO ANUAL = **S/ 29,270.96**

CAP RATE = **7.48%**



# NUESTRO PROYECTO MÁS NUEVO SOMETIDO A ESTÁNDARES DE CLASE MUNDIAL DE LA MANO DE EXPERTOS



**Arq. Daniel Tenorio**

BRAG  
Arquitectura

Nos caracterizamos por ser unos apasionados por la calidad arquitectónica, desde el rigor técnico-normativo, hasta la búsqueda de una propuesta estética fresca e innovadora en cada encargo.



**Ing. Diego Villagómez**

GRUPO APPIA  
Estructura

Equipo conformado por ingenieros con amplia experiencia en distintas especialidades de la ingeniería quienes volcarán sus conocimientos y habilidades en el desarrollo eficiente de los proyectos de manera que garantizarán calidad, optimización y satisfacción en nuestros clientes.



**Ing. Rómulo Padilla**

RAPM INGENIEROS  
Ingeniería

Empresa especializada en proyectos de ingeniería, consultoría y supervisión para edificaciones inmobiliarias, oficinas, comerciales, salud, industriales, etc. Con amplia experiencia y capacidad de elaborar proyectos optimizados, ofreciendo soluciones integrales para generar valor a los mismos.



# Si es un proyecto **ÚNICO** es de GDC

CONOCE NUESTROS **PRINCIPALES PROYECTOS:**



**ENTREGA INMEDIATA**

PARK  SAN MIGUEL  
SAN MIGUEL

**2·3** DORMS.

desde **54 m<sup>2</sup>** hasta **124 m<sup>2</sup>**



**EN CONSTRUCCIÓN**

Casa  Barranco  
*Enrique Barrón 695*

BARRANCO

**1·2·3** DORMS.

desde **40 m<sup>2</sup>** hasta **89 m<sup>2</sup>**



**EN CONSTRUCCIÓN**

PARK  PRADO

SANTA CATALINA

**1·2·3** AMBIENTES  
FLEXIBLES

desde **39 m<sup>2</sup>** hasta **82 m<sup>2</sup>**



**PREVENTA**

Casa  Barranco  
*Bustamante 195*

BARRANCO

**1·2·3** DORMS.

desde **40 m<sup>2</sup>** hasta **75 m<sup>2</sup>**



