

# Casa ● Barranco

*Enrique Barrón 695*



\*Todas las imágenes son referenciales y pueden presentar modificaciones durante el proyecto



10  
Proyectos

CHICAGO

MIEMBRO

ASEI

+40

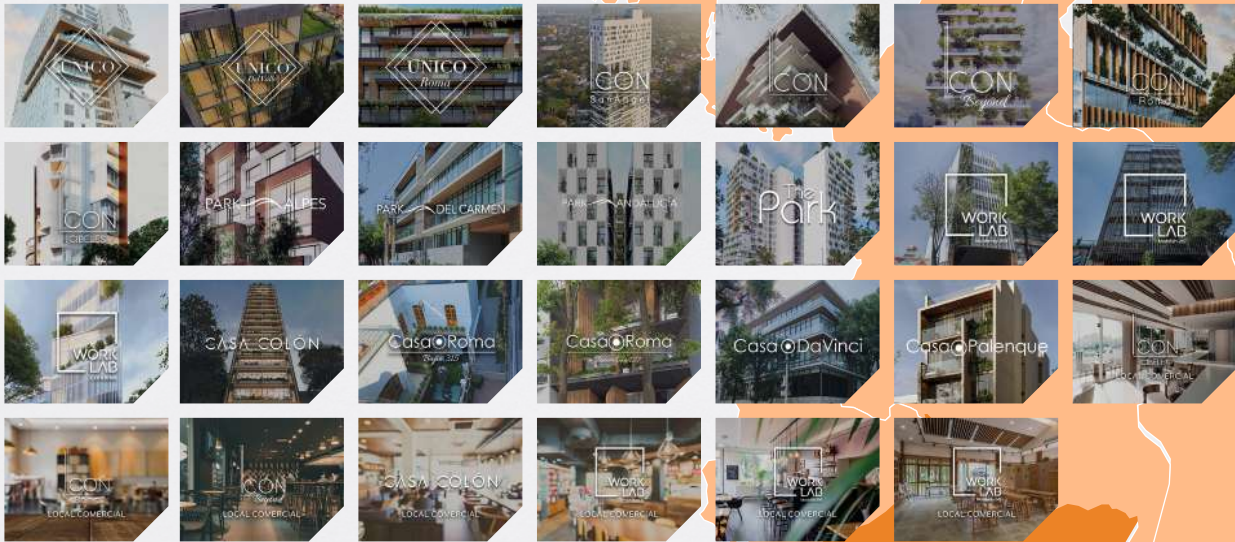
Proyectos

MÉXICO

7

Proyectos

MIAMI



**+ 2000**

FAMILIAS SATISFECHAS

**+395 618 M<sup>2</sup>**

CONSTRUIDOS

**+40**

PROYECTOS

ENTREGADOS

6

Proyectos

PERÚ

# TU PRÓXIMO DEPA EN EL LUGAR IDEAL



- 01. El Hornero Barranco
- 02. Hotel B
- 03. La 73
- 04. Terminal Pesquero Cevichería
- 05. La Vaca Negra



- 06. Museo de Arte Contemporáneo
- 07. KO Urban Detox Center Barranco
- 08. Universidad de Ingeniería y Tecnología - UTEC



- 09. Feria Ecológica de Barranco
- 10. Mercado San Martín de Porres



- 11. Oregon Foods Barranco
- 12. Dog Spot
- 13. SuperPet



- 14. Parque Torre Paz
- 15. Parque Luna/  
Parque de Perros
- 16. Plaza de Flores
- 17. Parque Malecón de Barranco



- 18. Estación Plaza de Flores
- 19. Estación Balta



**Calle Enrique Barrón 695, Barranco**



# ¡Disfruta el estilo de vida de Barranco!

Visita uno de los barrios más artístico y bohemios de Lima.

Un distrito lleno de **encanto, arte, tradición y rincón culinario**. Desde el restaurante Central hasta puestos de hamburguesas y tacos. Además, tienen la gran posibilidad de relajarse, practicar algún deporte o simplemente pasar un buen momento con amigos frente al mar.





# Casa Barranco

*Enrique Barrón 695*



## Casa Barranco

*Enrique Barrón 695*

GDC Perú presenta **Casa Barranco 695**, el espacio para vivir con estilo. Es un proyecto para una comunidad alternativa por su carácter acogedor y al mismo tiempo exclusivo que se integra con su estilo de vida.

### DEPARTAMENTOS



1 y 3 dormitorios



Desde 40 M<sup>2</sup>

UN DEPA QUE SE **ADAPTA A TI**

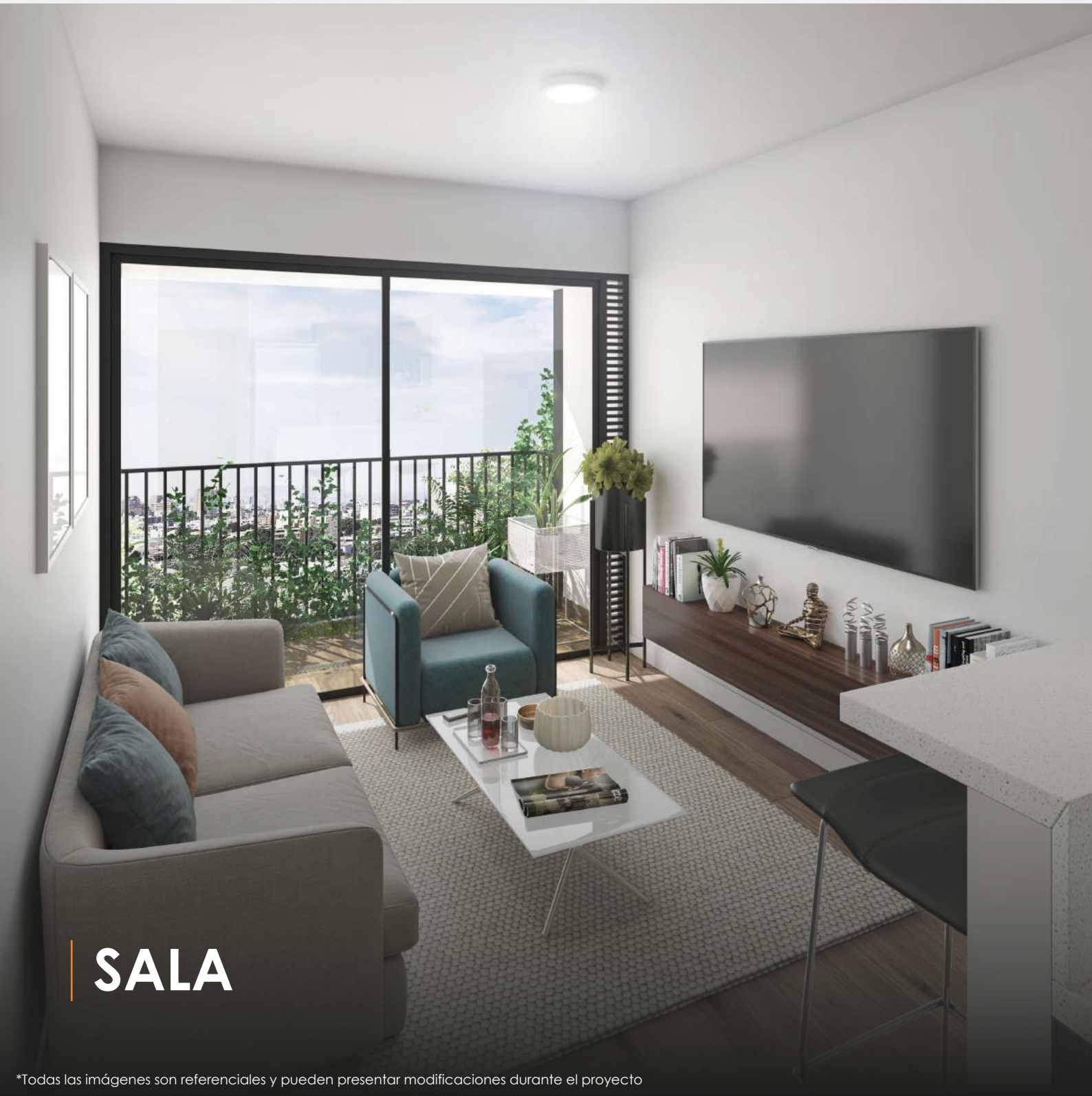




**LOBBY**

\*Todas las imágenes son referenciales y pueden presentar modificaciones durante el proyecto





## SALA

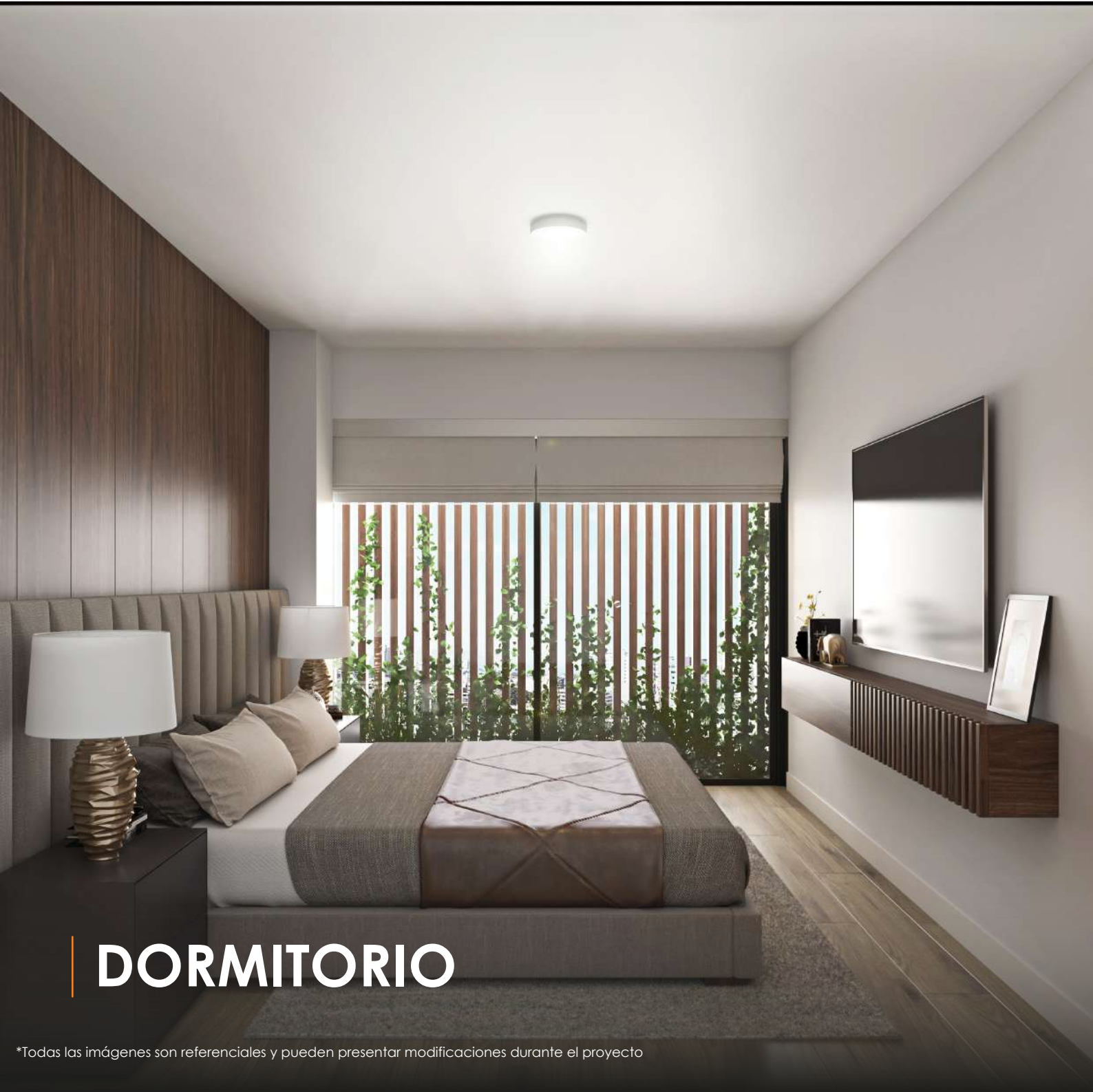
\*Todas las imágenes son referenciales y pueden presentar modificaciones durante el proyecto



# COCINA

\*Todas las imágenes son referenciales y pueden presentar modificaciones durante el proyecto





# DORMITORIO

\*Todas las imágenes son referenciales y pueden presentar modificaciones durante el proyecto





# BAÑO

\*Todas las imágenes son referenciales y pueden presentar modificaciones durante el proyecto




## TIPO 01


Área total


**40.31 M<sup>2</sup>**

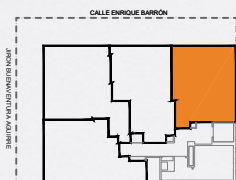
**1** DORM.

**1** BAÑO

 Sala comedor

 Cuarto de lavado

 Cocina



## TIPO 02

Área total

**41.00 M<sup>2</sup>**

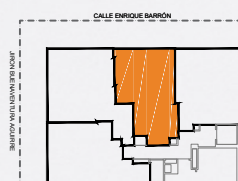
**1** DORM.

**1** BAÑO

Sala comedor

Cuarto de lavado

Cocina







## TIPO 03


Área total  
**47.49 M<sup>2</sup>**

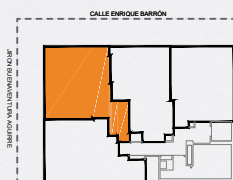
**1** DORM.

**1** BAÑO

 Sala comedor

 Cuarto de lavado

 Cocina





## TIPO 04


Área total  
**41.97 M<sup>2</sup>**

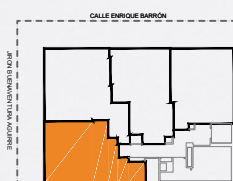
**1** DORM.

**1** BAÑO

 Sala comedor

 Cuarto de lavado

 Cocina






## TIPO 05


Área total

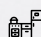
**81.84 M<sup>2</sup>**

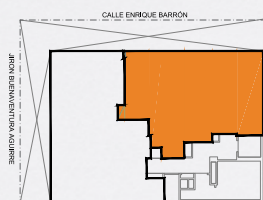
**3** DORM.

**2** BAÑOS

 Sala comedor

 Cuarto de lavado

 Cocina




## TIPO 06


Área total


**89.25 M<sup>2</sup>**

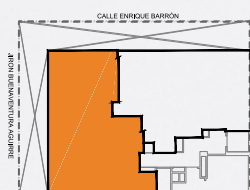
**3** DORM.

**2** BAÑOS

 Sala comedor

 Cuarto de lavado

 Cocina





# AZOTEA



**1** SALA DE REUNIONES

**2** TERRAZA

**3** ZONA DE PARRILLA



## PRECIO PROMEDIO DE ALQUILER EN BARRANCO



**Calle Enrique Barrón 695, Barranco**



## RENTABILIZA **TU INVERSIÓN**

**S/ 409,000**



**DEPARTAMENTO**



**1 DORM.**



**42 M<sup>2</sup>**

PROMEDIO DE ALQUILER = **S/ 67.80/M<sup>2</sup>**



ALQUILER MENSUAL = **S/ 3,211.00**



RETORNO ANUAL = **S/ 38,532.00**

CAP RATE = **9.42%**



# NUESTRO PROYECTO MÁS NUEVO SOMETIDO A ESTÁNDARES DE CLASE MUNDIAL DE LA MANO DE EXPERTOS



**Arq. Daniel Tenorio**

**BRAG**  
Arquitectura

Nos caracterizamos por ser unos apasionados por la calidad arquitectónica, desde el rigor técnico-normativo, hasta la búsqueda de una propuesta estética fresca e innovadora en cada encargo.



**Ing. Diego Villagómez**

**GRUPO APPIA**  
Estructura

Equipo conformado por ingenieros con amplia experiencia en distintas especialidades de la ingeniería quienes volcarán sus conocimientos y habilidades en el desarrollo eficiente de los proyectos de manera que garantizarán calidad, optimización y satisfacción en nuestros clientes.



**Ing. Julio Trujillo**

**DISEÑO META**  
Instalaciones

Empresa de ingeniería, de gestión de proyectos y control de obra con especialización en edificios multifamiliares, conformada por un equipo de ingenieros con más de 15 años de experiencia desarrollando proyectos para las inmobiliarias y constructoras más reconocidas del país.



# Si es un proyecto **ÚNICO** es de GDC

## CONOCE NUESTROS **PRINCIPALES PROYECTOS:**



### ENTREGA INMEDIATA

PARK  SAN MIGUEL  
SAN MIGUEL

**2·3** DORMS.

desde **54 m<sup>2</sup>** hasta **124 m<sup>2</sup>**



### EN CONSTRUCCIÓN

PARK  PRADO


SANTA CATALINA

**1·2·3** AMBIENTES  
FLEXIBLES

desde **39 m<sup>2</sup>** hasta **82 m<sup>2</sup>**



### PREVENTA

Casa  Barranco

*Bustamante 195*

BARRANCO

**1·2·3** DORMS.

desde **40 m<sup>2</sup>** hasta **75 m<sup>2</sup>**



### PREVENTA



MAGDALENA DEL MAR

**2·3** DORMS.

desde **51 m<sup>2</sup>** hasta **78 m<sup>2</sup>**



Casa © Barranco

---

*Enrique Barrón 695*