

Casa ● Barranco

Enrique Barrón 695



*Todas las imágenes son referenciales y pueden presentar modificaciones durante el proyecto

10
Proyectos

CHICAGO

MIEMBRO

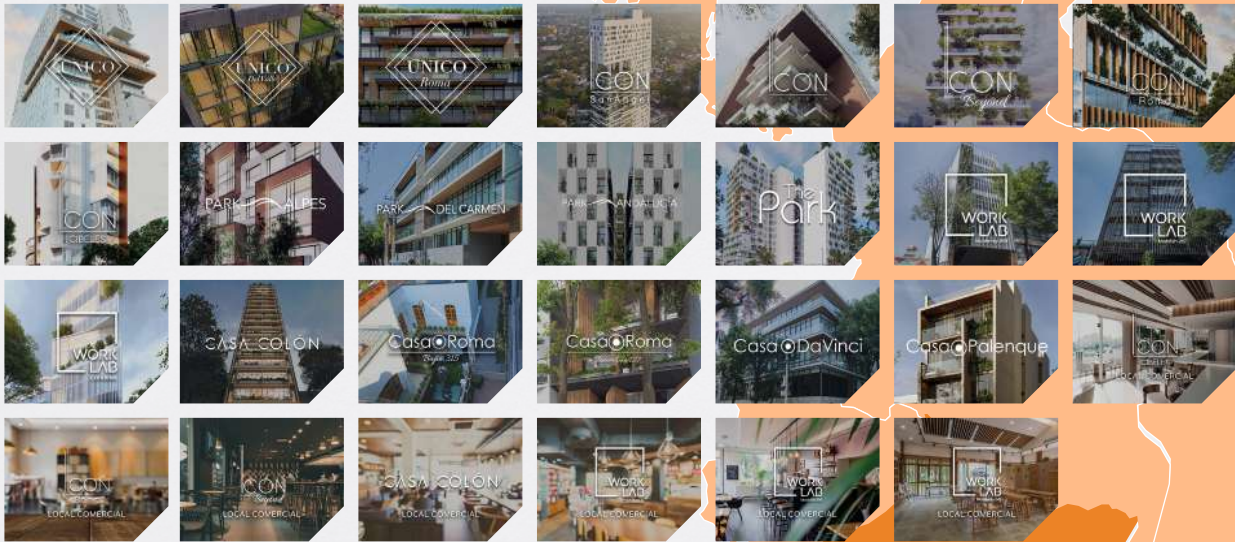
ASEI

+40
Proyectos

MÉXICO

7
Proyectos

MIAMI



+ 2000

FAMILIAS SATISFECHAS

+395 618 M²

CONSTRUIDOS

+40

PROYECTOS
ENTREGADOS

6
Proyectos

PERÚ

TU PRÓXIMO DEPA EN EL LUGAR IDEAL



- 01. El Hornero Barranco
- 02. Hotel B
- 03. La 73
- 04. Terminal Pesquero Cevichería
- 05. La Vaca Negra



- 06. Museo de Arte Contemporáneo
- 07. KO Urban Detox Center Barranco
- 08. Universidad de Ingeniería y Tecnología - UTEC



- 09. Feria Ecológica de Barranco
- 10. Mercado San Martín de Porres



- 11. Oregon Foods Barranco
- 12. Dog Spot
- 13. SuperPet



- 14. Parque Torre Paz
- 15. Parque Luna/
Parque de Perros
- 16. Plaza de Flores
- 17. Parque Malecón de Barranco



- 18. Estación Plaza de Flores
- 19. Estación Balta



Calle Enrique Barrón 695, Barranco

¡Disfruta el estilo de vida de Barranco!

Visita uno de los barrios más artístico y bohemios de Lima.

Un distrito lleno de **encanto, arte, tradición y rincón culinario**. Desde el restaurante Central hasta puestos de hamburguesas y tacos. Además, tienen la gran posibilidad de relajarse, practicar algún deporte o simplemente pasar un buen momento con amigos frente al mar.



Casa Barranco

Enrique Barrón 695



Casa Barranco

Enrique Barrón 695

GDC Perú presenta **Casa Barranco 695**, el espacio para vivir con estilo. Es un proyecto para una comunidad alternativa por su carácter acogedor y al mismo tiempo exclusivo que se integra con su estilo de vida.

DEPARTAMENTOS



1 y 3 dormitorios



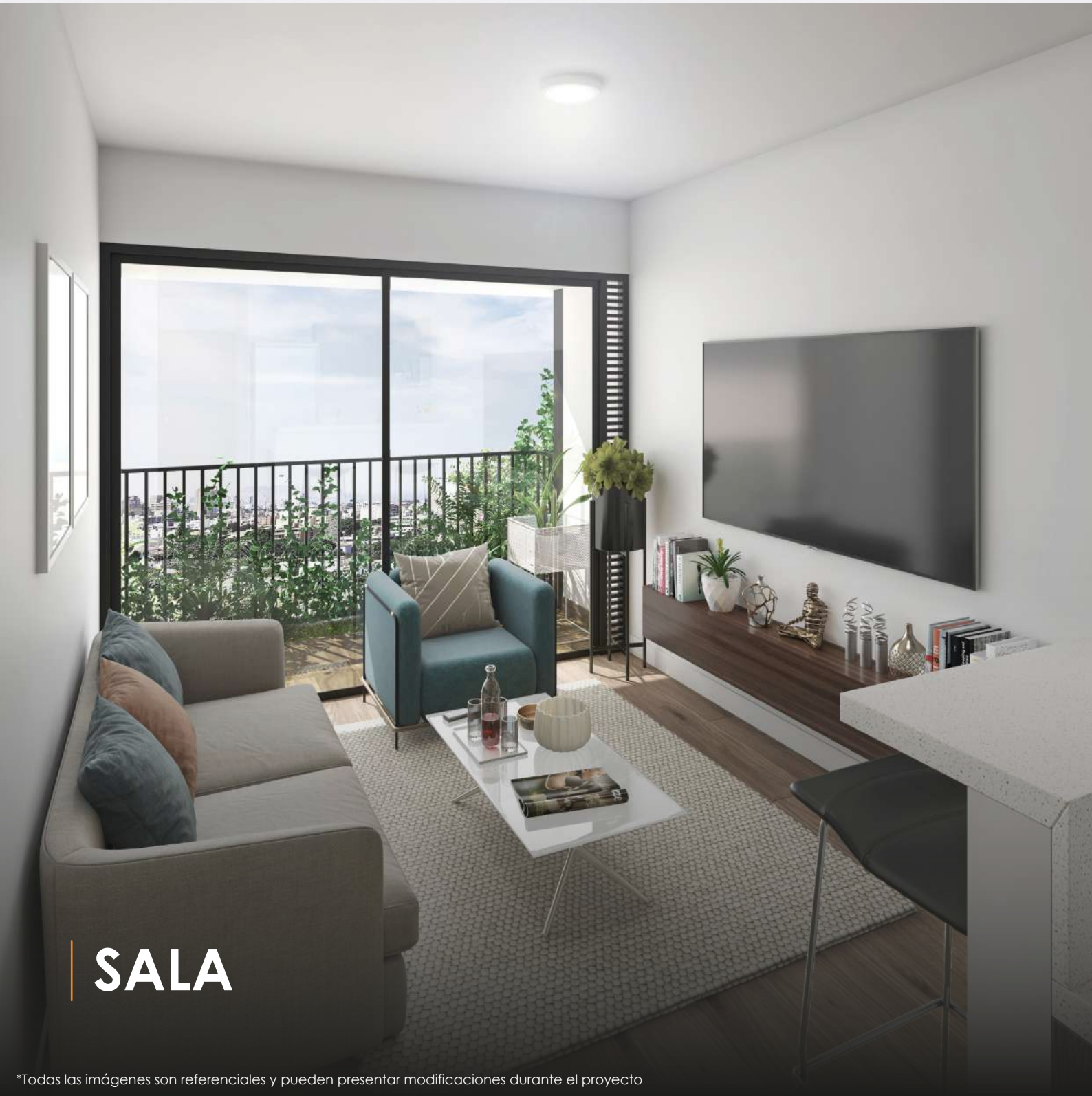
Desde 40 M²

UN DEPA QUE SE **ADAPTA A TI**



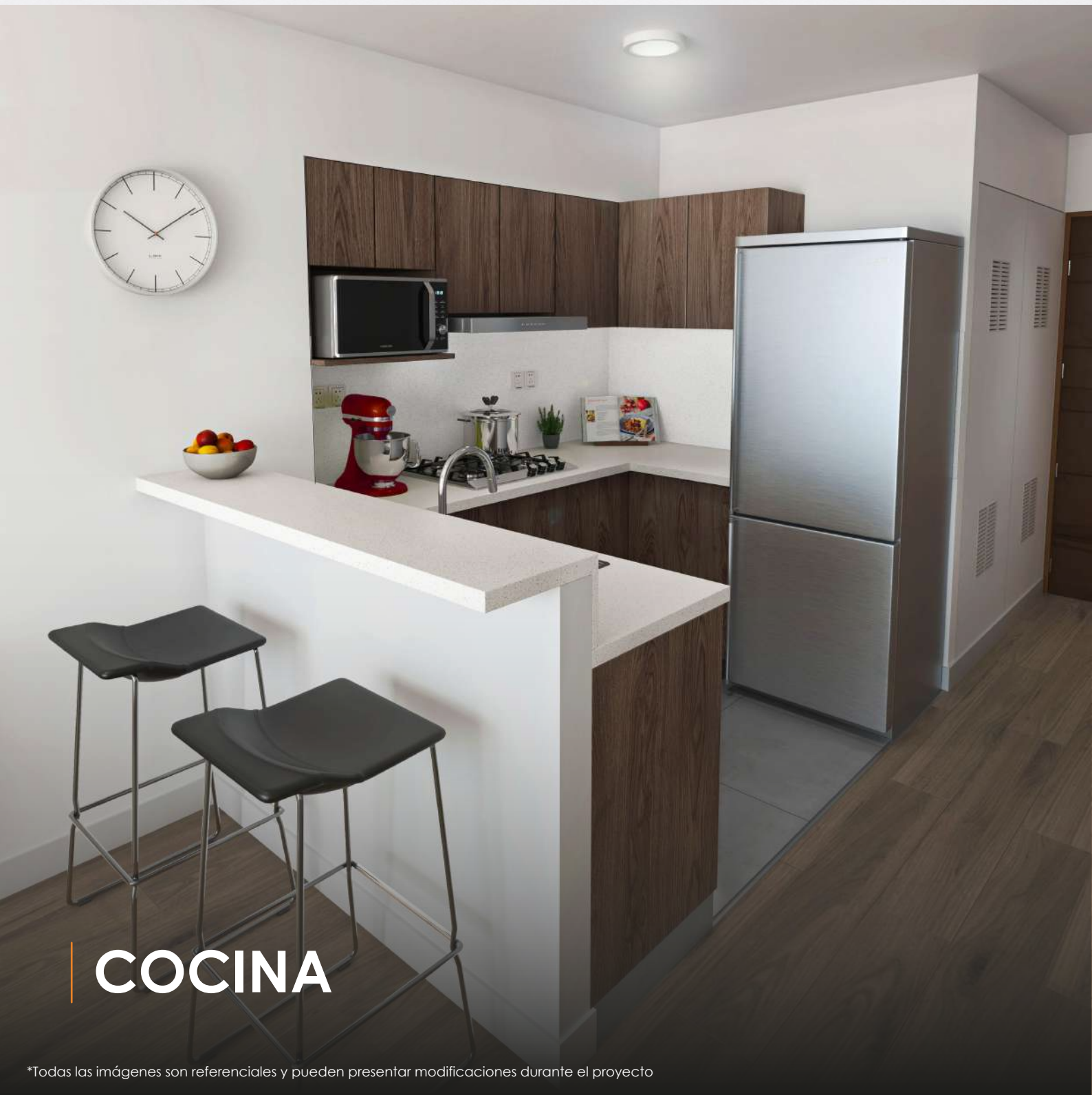
LOBBY

*Todas las imágenes son referenciales y pueden presentar modificaciones durante el proyecto



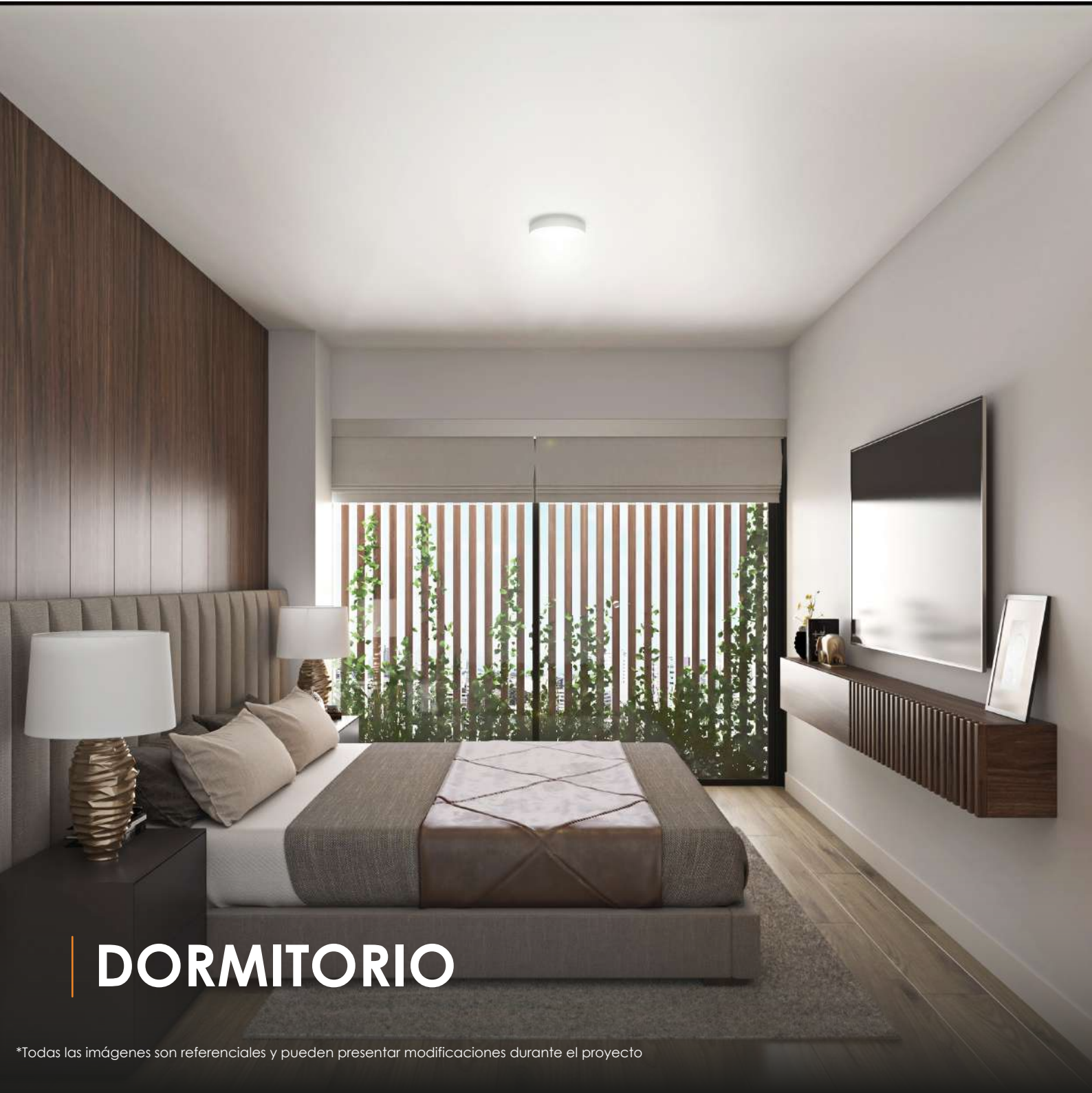
SALA

*Todas las imágenes son referenciales y pueden presentar modificaciones durante el proyecto



COCINA

*Todas las imágenes son referenciales y pueden presentar modificaciones durante el proyecto



DORMITORIO

*Todas las imágenes son referenciales y pueden presentar modificaciones durante el proyecto



BAÑO

*Todas las imágenes son referenciales y pueden presentar modificaciones durante el proyecto


TIPO 01


Área total


40.31 M²

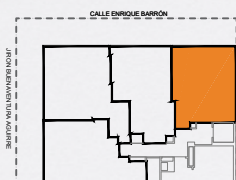
1 DORM.

1 BAÑO

 Sala comedor

 Cuarto de lavado

 Cocina



TIPO 02

Área total

41.00 M²

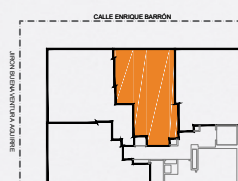
1 DORM.

1 BAÑO

Sala comedor

Cuarto de lavado

Cocina




TIPO 03


Área total


47.49 M²

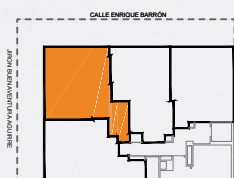
1 DORM.

1 BAÑO

 Sala comedor

 Cuarto de lavado

 Cocina




TIPO 04

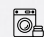
Área total


41.97 M²

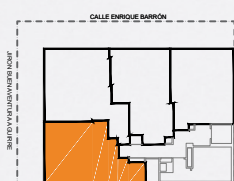
1 DORM.

1 BAÑO

 Sala comedor

 Cuarto de lavado

 Cocina




TIPO 05


Área total


81.84 M²

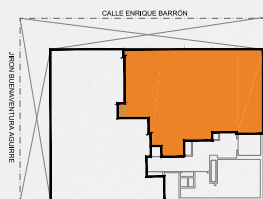
3 DORM.

2 BAÑOS

 Sala comedor

 Cuarto de lavado

 Cocina




TIPO 06


Área total

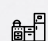
89.25 M²

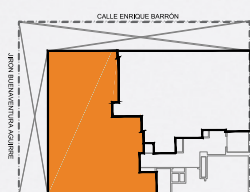
3 DORM.

2 BAÑOS

 Sala comedor

 Cuarto de lavado

 Cocina



AZOTEA



1 SALA DE REUNIONES

2 TERRAZA

3 ZONA DE PARRILLA

PRECIO PROMEDIO DE ALQUILER EN BARRANCO



Calle Enrique Barrón 695, Barranco

RENTABILIZA **TU INVERSIÓN**

S/ 409,000



DEPARTAMENTO



1 DORM.



42 M²

PROMEDIO DE ALQUILER = **S/ 67.80/M²**



ALQUILER MENSUAL = **S/ 3,211.00**



RETORNO ANUAL = **S/ 38,532.00**

CAP RATE = **9.42%**

NUESTRO PROYECTO MÁS NUEVO SOMETIDO A ESTÁNDARES DE CLASE MUNDIAL DE LA MANO DE EXPERTOS

BRAND
arquitectura



Arq. Daniel Tenorio

BRAND
Arquitectura

Nos caracterizamos por ser unos apasionados por la calidad arquitectónica, desde el rigor técnico-normativo, hasta la búsqueda de una propuesta estética fresca e innovadora en cada encargo.

GRUPO
APPIA



Ing. Diego Villagómez

GRUPO APPIA
Estructura

Equipo conformado por ingenieros con amplia experiencia en distintas especialidades de la ingeniería quienes volcarán sus conocimientos y habilidades en el desarrollo eficiente de los proyectos de manera que garantizarán calidad, optimización y satisfacción en nuestros clientes.

Dis
M  ño
ta



Ing. Julio Trujillo

DISEÑO META
Instalaciones

Empresa de ingeniería, de gestión de proyectos y control de obra con especialización en edificios multifamiliares, conformada por un equipo de ingenieros con más de 15 años de experiencia desarrollando proyectos para las inmobiliarias y constructoras más reconocidas del país.

Si es un proyecto **ÚNICO** es de GDC

CONOCE NUESTROS **PRINCIPALES PROYECTOS:**



PRÓXIMA ENTREGA

PARK  SAN MIGUEL
SAN MIGUEL

2·3 DORMS.

desde **54 m²** hasta **124 m²**



PRE-VENTA

PARK  PRADO

SANTA CATALINA

1·2·3 AMBIENTES
FLEXIBLES

desde **39 m²** hasta **82 m²**



EN LANZAMIENTO

Casa © Barranco

Bustamante 195

BARRANCO

1·2·3 DORMS.

desde **40 m²** hasta **75 m²**



PRE-VENTA



MAGDALENA DEL MAR

2·3 DORMS.

desde **51 m²** hasta **78 m²**

Casa © Barranco

Enrique Barrón 695